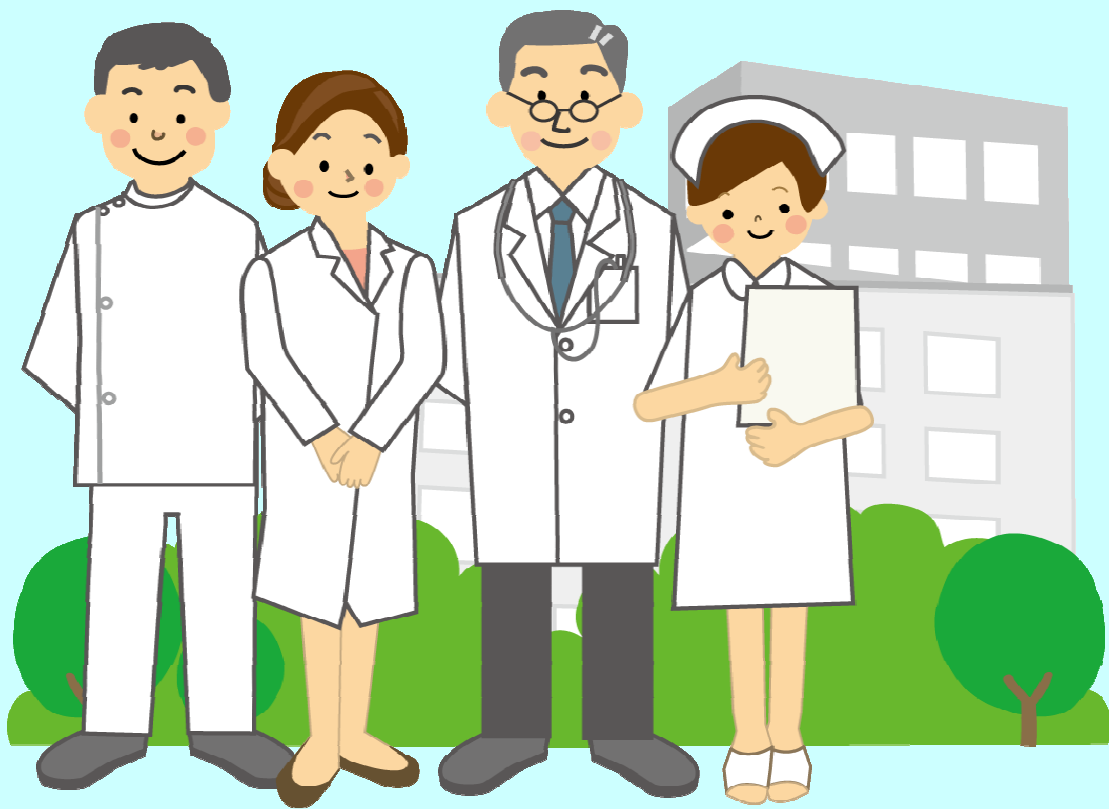


＼ご存知ですか？／

医療法人 佐藤病院の

訪問診療



「病院に連れて行くのが大変」「通院がつらくなった」「家で療養したい」



当院は管内唯一の在宅療養支援病院です

ご自宅での医療をサポートします

医療法人 佐藤病院

訪問診療の対象となられる方

高齢者で寝たきりや歩行困難等の理由で通院が困難な方

具体的な疾患例

- 認知症で通院治療が困難な方
- 脳疾患障害後遺症（脳梗塞、脳出血、多発性脳梗塞）など
- 老人性運動機能障害（骨粗鬆症、脊椎圧迫骨折、変形性関節症）など

医療器具や特別な治療を必要とする方も対応いたします

- 在宅酸素 ●経管栄養●尿道カテーテル●高カロリー輸液など

主な医療内容

- 診察・血圧測定・体重測定
- 点滴・投薬
- お薬処方
- 検査（採血・検尿など）
- 療養上の相談
- 床ずれのケア
- 予防接種
- 酸素療法
- 経管栄養法
- 認知症の治療
- 尿道カテーテル（留置）の管理
- 糖尿病の治療・管理

訪問診療の利点

- 通院による身体的負担がなくなります。
- 急病になっても24時間対応のため安心して過ごせます
- ご自宅内での診療のためプライバシーが一層守られます
- ご家族の通院介助が軽減できます
- 通院にかかる介助料金や介護タクシー代が、節約できます

主治医にご相談の上、医事課までご連絡ください

医療法人 佐藤病院

TEL 0184-22-6555

秋田県由利本荘市小人町117番地3

訪問診療 Q&A

Q 訪問診療は自宅以外でも行うことができますか？

A ご自宅以外にも、サービス付き高齢者向け住宅／グループホーム／ケアハウス／シルバーハウス／小規模多機能型居宅介護(条件付き)／などでも行うことができます。

Q 自宅で点滴などもできますか？

A 必要な時は点滴や注射などを行います。病院で継続的に行っておられる注射なども引き続き行うことができます。

Q 検査はしてもらえるのですか？

A 定期的に血液・尿検査などをご自宅で実施します。

Q 急病になった時はどうすればいいのですか？

A 診察が必要と思われる場合は往診あるいは当院での外来受診となります。専門的な治療が考えられる場合は、ご本人やご家族と相談の上、専門的治療が可能な病院を受診することができます。

Q 訪問診療の料金はどのくらいかかりますか？

A 訪問診療は、保険診療です。後期高齢者1割負担の場合、月2回の訪問で5,366円。お薬代、検査費用は別途かかります。
詳細は病院 0184-22-6555 までお問い合わせください。